

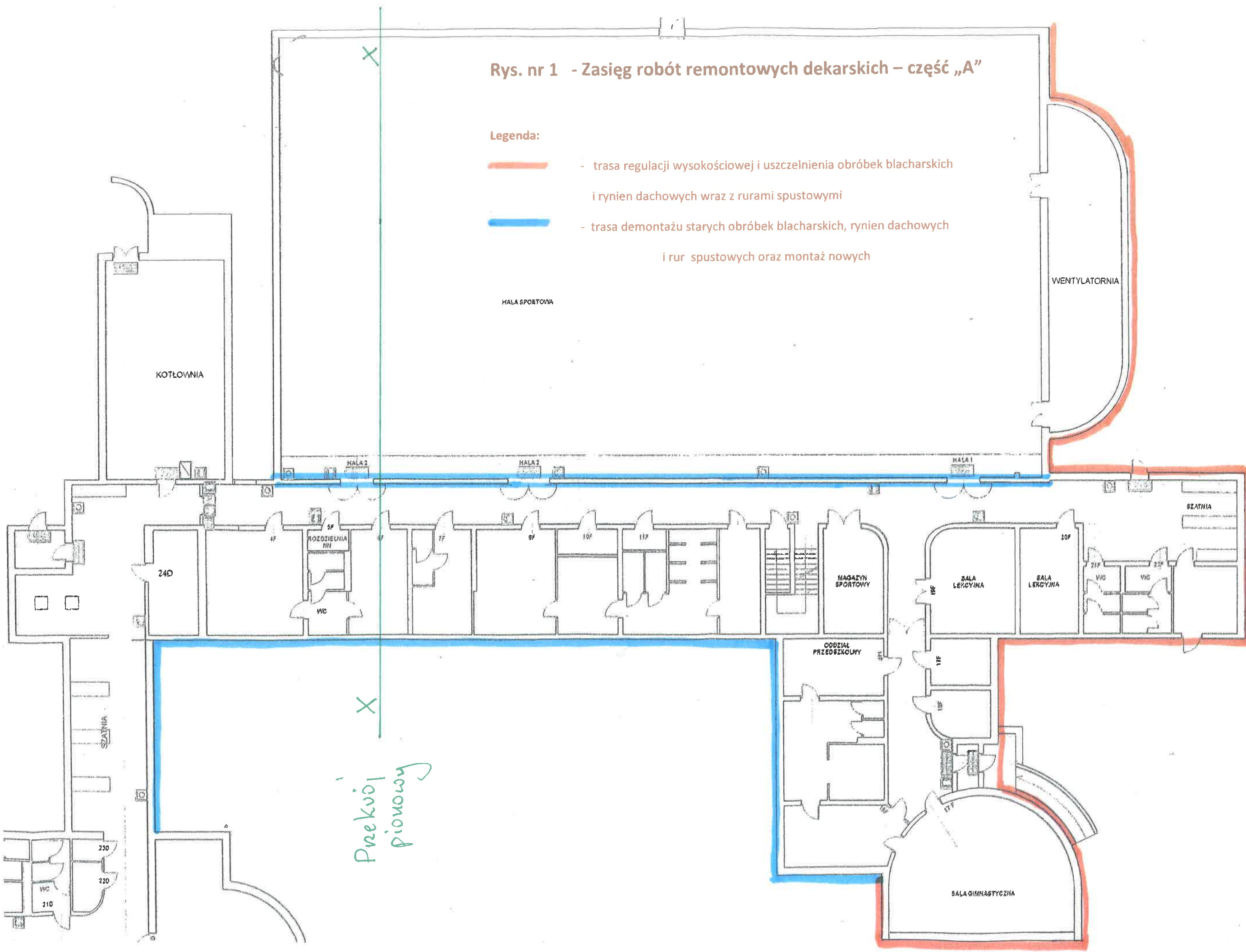


Rys. nr 1 - Zasięg robót remontowych dekarских – część „A”

Legenda:

-  - trasa regulacji wysokościowej i uszczelnienia obróbek blacharskich i rynien dachowych wraz z rurami spustowymi
-  - trasa demontażu starych obróbek blacharskich, rynien dachowych i rur spustowych oraz montaż nowych




Przekrój pionowy



**Rys. nr 2 - Zasięg robót remontowych dekarских – część „B”**

**Legenda:**

 - powierzchnia wymiany uszkodzonych na nowe gąsiorów i dachówek ceramicznych oraz fartuchów (taśmy dekarских)

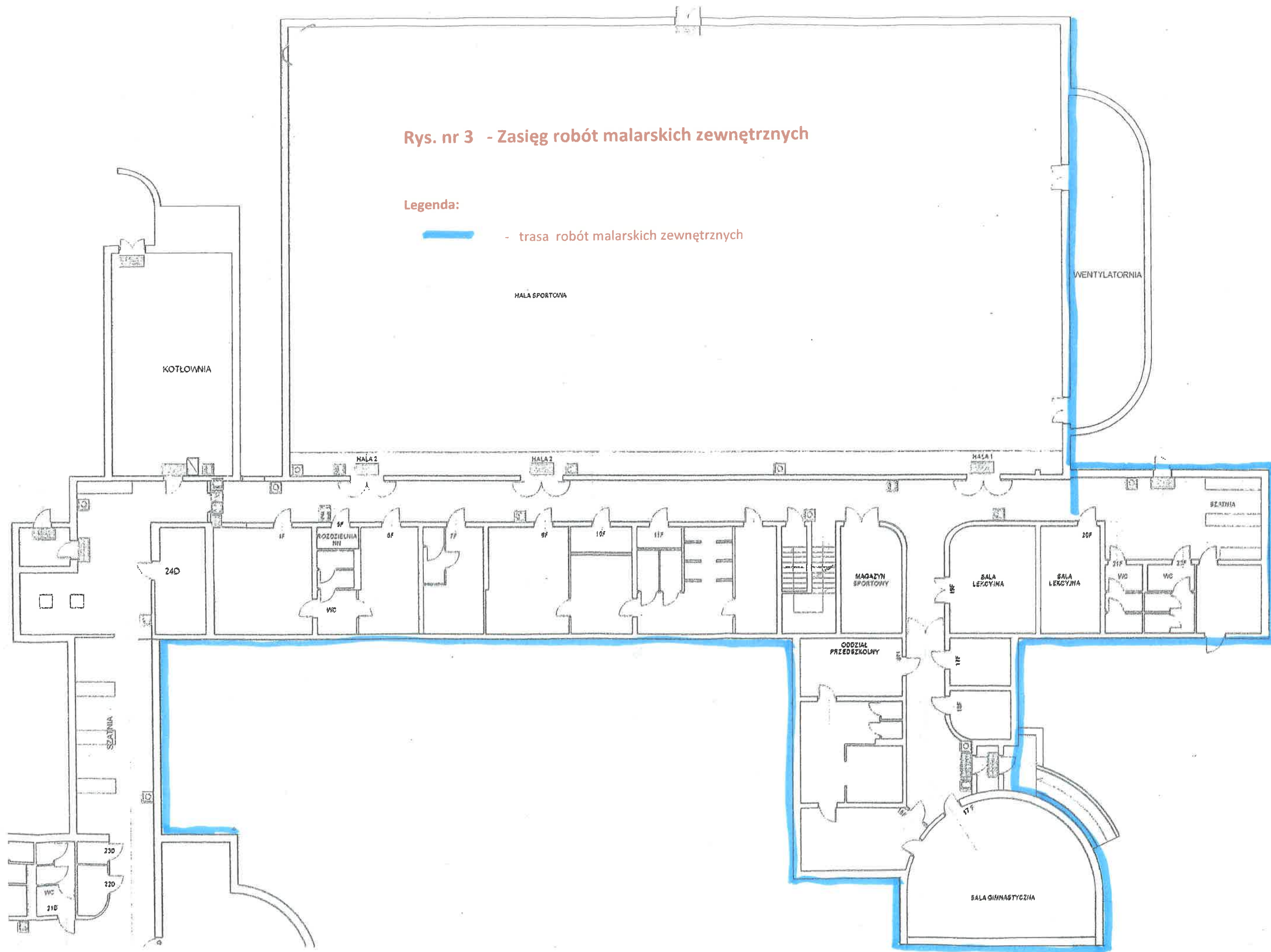
 - powierzchnia wymiany wszystkich warstw dachowych na nowe na dachu wentylatorni



Rys. nr 3 - Zasięg robót malarskich zewnętrznych

Legenda:

 - trasa robót malarskich zewnętrznych



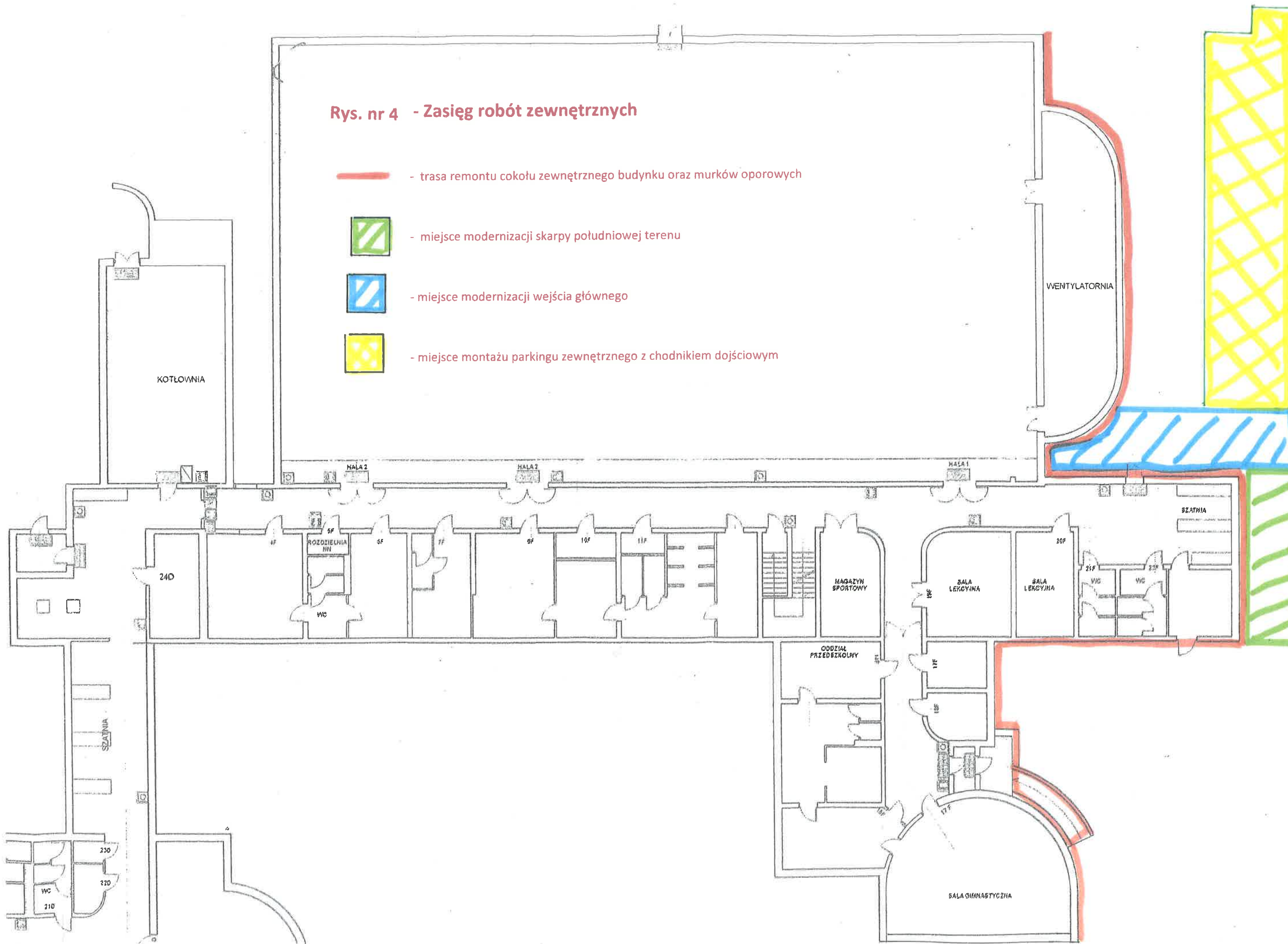
**Rys. nr 4 - Zasięg robót zewnętrznych**

 - trasa remontu cokołu zewnętrznego budynku oraz murków oporowych

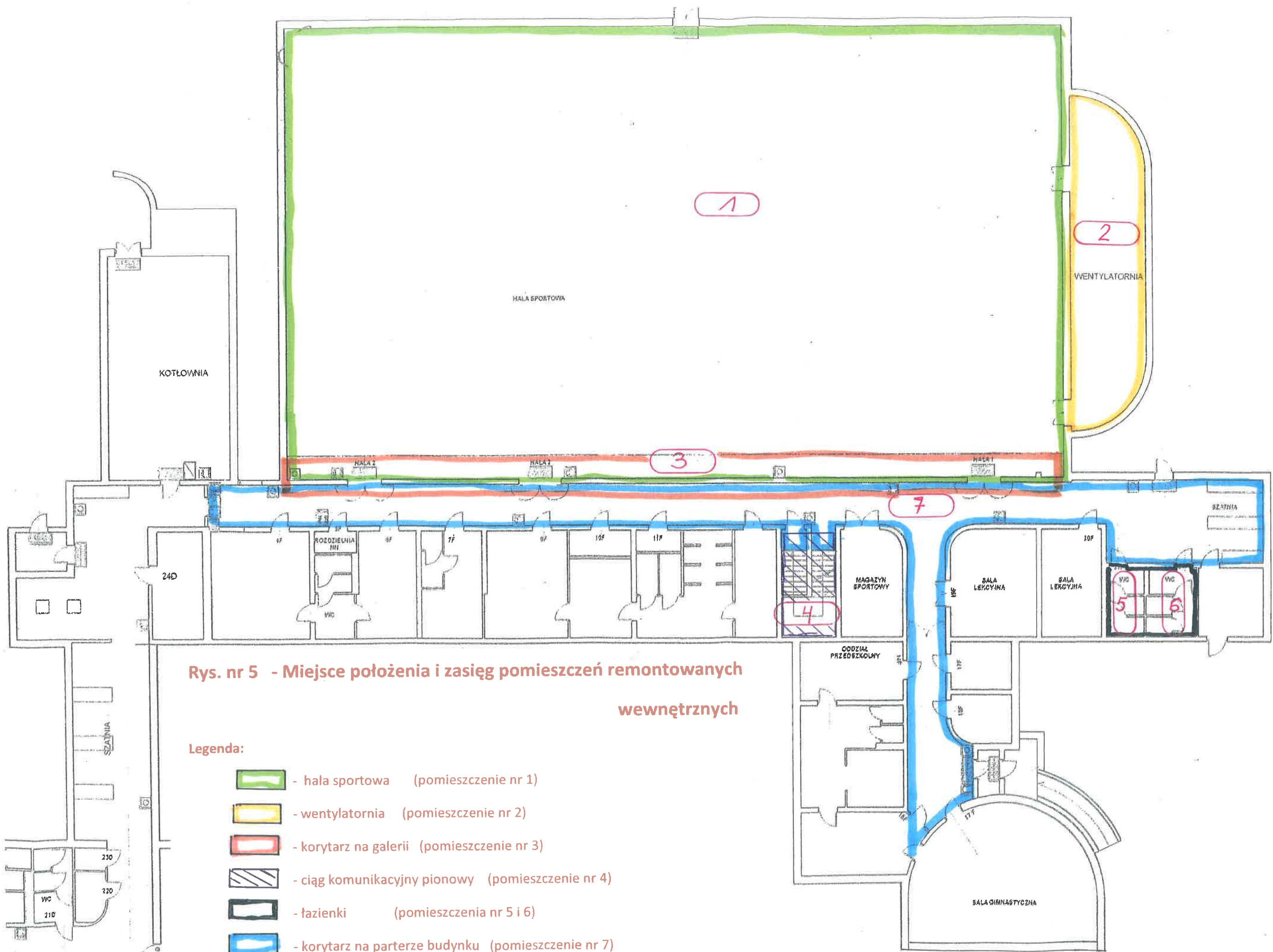
 - miejsce modernizacji skarpy południowej terenu

 - miejsce modernizacji wejścia głównego

 - miejsce montażu parkingu zewnętrznego z chodnikiem dojściowym







**Rys. nr 5 - Miejsce położenia i zasięg pomieszczeń remontowanych wewnętrznych**

**Legenda:**

- hala sportowa (pomieszczenie nr 1)
- wentylatornia (pomieszczenie nr 2)
- korytarz na galerii (pomieszczenie nr 3)
- ciąg komunikacyjny pionowy (pomieszczenie nr 4)
- łazienki (pomieszczenia nr 5 i 6)
- korytarz na parterze budynku (pomieszczenie nr 7)

# SZKIC UMIEJSCOWIENIA WĘZŁÓW DLA ROBÓT DEKARSKICH

Rys. w 6

## PRZEKRÓJ PIONOWY X - X

